

## Vitopend 100-W



Cazan mural pentru încălzire și preparare apă caldă menajeră cu arzător modulant atmosferic pentru funcționare cu tiraj natural sau forțat  
Puterea nominală: 10,5 – 31kW\*



Încadrat în categoria \*\*\* conform  
normativului de eficiență energetică

# VITOPEND 100-W

Eficient, longeviv și la preț atractiv

Sunteți în căutarea unei microcentrale moderne, la un raport preț / performanță deosebit de atractiv și în același timp nu sunteți dispus să faceți nici un rabat la calitatea produsului? Prin Vitopend 100 aveți soluția potrivită. Din varietatea de tipuri constructive și puteri disponibile puteți alege modelul potrivit pentru orice aplicație.

## Gama completă Viessmann de microcentrale Vitopend 100

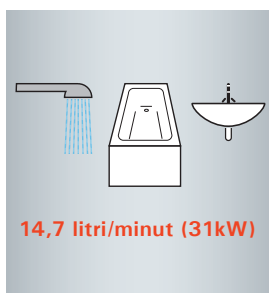
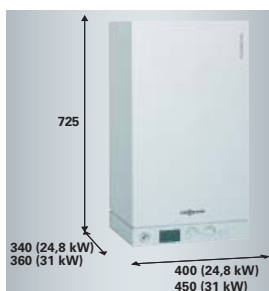
### Cazane murale pentru încălzire și preparare apă caldă menajeră pe combustibil gazos:

- cu funcționare în regim de tiraj natural 24 și 30\* kW,
- cu funcționare în regim de tiraj forțat 24,8 și 31\* kW

### Longeviv și de încredere

#### - Made in Germany

În calitate de fabricanți experimentați de microcentrale putem afirma că știm toate aspectele legate de aceste produse. Chiar și în cazul unui aparat atractiv ca Vitopend 100 pretențiile noastre de calitate și performanță se aplică cu consecvență. Datorită acestei atitudini cazanele murale Viessmann s-au impus atât prin inovativitate și performanțe cât și prin fiabilitate.



### Unul dintre cele mai mici și silentioase produse din acest segment

Datorită dimensiunilor compacte și a nivelului de zgomot funcțional moderat poate fi integrat ușor în spațiul locuinței.

### Economic și prietenos cu mediul înconjurător

Clasificat în grupa cazanelor de joasă temperatură conform normei europene privind eficiența energetică CE 92/42.

### Confort înalt în prepararea apei calde menajere

Productivitatea de durată la parametrii înalți (14,7 litri pe minut la 31kW) și temperatura constantă la ieșire sunt asigurate prin sistemul electronic de automatizare.

### Montaj simplu

Gabaritul redus și sistemul de îmbinare multi-conector fac din Vitopend 100 un aparat deosebit de prietenos în ceea ce privește operațiile de service. La amplasare nu necesită spații laterale pentru service.

### Prietenos față de operațiile de service și întreținere

Hidroblocul cu sistemul de îmbinare multi-conector: toate componentele relevante sunt accesibile din partea frontală.



### Automatizare cu sistem de diagnoză integrat

- 1 Manometru
- 2 Display LCD
- 3 Buton pentru reglajul temperaturii apei calde menajere
- 4 Buton pentru reglajul temperaturii de încălzire
- 5 Buton pornit/oprit cu funcție de resetare

## Simplă și comodă: utilizarea sistemului de automatizare

Toate funcțiile automatizării pot fi accesate prin simpla acționare a unui buton

### Utilizare simplă

Toate funcțiile sistemului de automatizare pot fi accesate printr-o simplă apăsare de buton. Afișarea celor mai importanți parametri ai instalației se face prin intermediul unui display LCD. Reglajul temperaturii de încălzire și a temperaturii apei calde menajere se face prin simpla rotire a butonului alocat.

### Funcții ale sistemului de automatizare

Sistemul de automatizare al microcentralei Vitopend 100 comandă funcționarea instalației de încălzire în regim de temperatură constantă. Suplimentar, acesta ofera și o serie de funcții utile cum ar fi sistemul de protecție anti-îngheț și sistemul de autodiagnoză.



Telecomanda Vitotrol 100, tip RT



Telecomanda Vitotrol 100, tip UTA



Telecomanda Vitotrol 100, tip UTD



Telecomanda Vitotrol 100, tip UTD-RF

### Telecomenzi pentru instalația termică

Pentru Vitopend 100 sunt disponibile 3 dispozitive de comandă a instalației termice din camera de locuit.

#### ■ Vitotrol 100, Tip RT

Termostat de ambianță pentru reglajul temperaturii din cameră

#### ■ Vitotrol 100, Tip UTA

Cronotermostat cu posibilitate de selecție a regimului de funcționare și ceas programator analog

#### ■ Vitotrol 100, Tip UTD

Cronotermostat digital cu display LCD mare

#### ■ Vitotrol 100, Tip UTD-RF

Termostat de ambianță cu emițător radio integrat și receptor separat, pregătit pentru conectare

## Perfect compatibile

### Piese de montaj

Pentru piesele de racordare a rețelei de apă și de gaz sunt disponibile o serie de seturi prefabricate:

- cu țevi drepte și racorduri flexibile pentru orice tip de instalație
- cu coturi pentru reducerea spațiului de instalare

Din considerente estetice este disponibilă ca accesoriu o mască pentru armături.



- 1** Consolă montaj perete
- 2** Racorduri drepte
- 3** Mască pentru armături



Kit de montaj cu vană de amestec termostatică

### Kit de instalare sub centrală

Pentru un sistem de încălzire alcătuit dintr-un Vitopend 100 și încălzirea în pardoseală, se recomandă kitul de montaj cu vană de amestec termostatică. Astfel se limitează temperatura pe tur a circuitului de încălzire în pardoseală și se previn defecțiuni ale aparatului cauzate de condens. Se livrează împreună cu o mască.

## Prietenos la montaj și service

În doar cateva etape microcentrala Vitopend 100 poate fi montată și pusă în funcțiune.

### Montaj și punere în funcțiune

1. Pregătirea montajului cu ajutorul șablonului
2. Montajul aparatului
3. Conexiune electrică
4. Punere în funcțiune

Cazanele murale Vitopend 100 au fost concepute cu consecvență în direcția asigurării unui montaj simplu și service rapid.

Vă invităm să vă convigeți singuri!

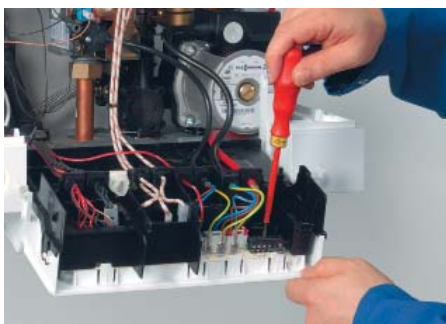
1. Pregătirea montajului cu ajutorul șablonului



2. Montajul aparatului



3. Conexiune electrică



4. Punere în funcțiune







climate of innovation

**Viessmann SRL**

Sediul central

507075 Ghimbav, Braşov

ROMÂNIA

Tel. (0268) 407800

Fax (0268) 407840

[info-ro@viessmann.com](mailto:info-ro@viessmann.com)

[www.viessmann.ro](http://www.viessmann.ro)

Partenerul nostru:

RO 07/2009

Producătorul își rezervă dreptul de a  
efectua modificări tehnice